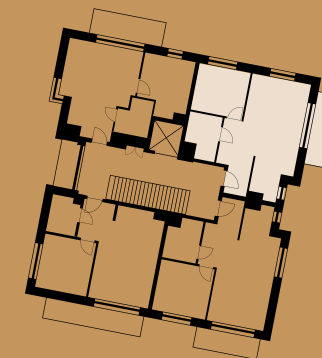
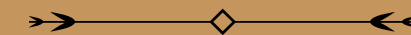


ściana nośna  
bez możliwości demontażu

ścianka działowa  
z możliwością demontażu

1m



**II PIĘTRO**

## APARTAMENT 2.2

Powierzchnia użytkowa: **37,00 m<sup>2</sup>**

Salon z aneksem kuchennym: **23,82 m<sup>2</sup>**

Pokój: **8,52 m<sup>2</sup>**

Łazienka: **3,95 m<sup>2</sup>**

ścianki działowe: **0,71 m<sup>2</sup>**

*z możliwością samodzielnego demontażu*

Balkon: **5,60 m<sup>2</sup>**



1. Wysokość parapetu mierzona jest od betonowego podłoża podposadzkowego do krawędzi przygotowanej pod montaż parapetu, mogą wystąpić różnice w zakresie +/- 5 cm.
2. Pomiar dokonuje się na podstawie Rozporządzenia Ministra Rozwoju z dn. 11.09.2020 r. w sprawie szczegółowego zakresu i formy projektu budowlanego (Dz. U. 2020 roku. poz. 1609), zgodnie z zasadami zawartymi w normie PN-ISO 9836:2015, tj.: powierzchnia użytkowa lokalu jest obliczana w metrach kwadratowych z dokładnością do dwóch miejsc po przecinku dla wymiarów lokalu w stanie wykonanym na poziomie podłogi, nie licząc listew przypodłogowych, progów itp. Do powierzchni użytkowej lokalu mieszkalnego wlicza się powierzchnie elementów nadających się do demontażu, w szczególności: rury, kanały, ścianki działowe. Nie są wliczone powierzchnie otworów na drzwi wejściowe, okna oraz nisze w elementach zamykających.
3. Wymiar pomieszczeń, lokalizacja przyrządów sanitarnych, rozmieszczenie punktów instalacyjnych itp. podano zgodnie z projektem budowlanym. Mogą wystąpić różnice wymiarów i usytuowania elementów. Podane wymiary są wymiarami w świetle pionowych przegród (ścian) w stanie surowym.
4. Umeblowanie nie stanowi wyposażenia nabywanego lokalu.
5. Przedstawiona na rzucie zieleni ma charakter przykładowy.