

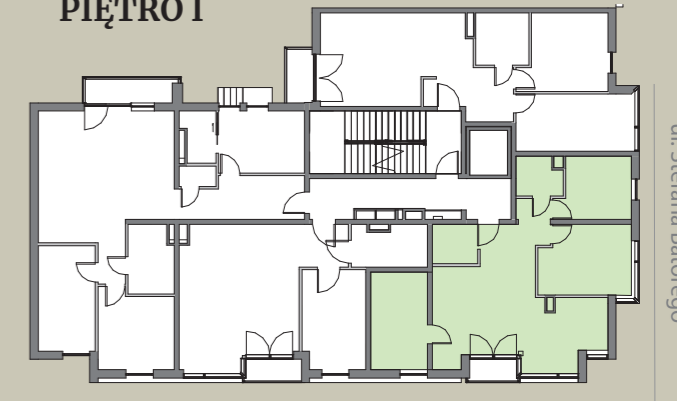
ścianka działowa
z możliwością wyburzenia



ściana nośna
bez możliwości wyburzenia

M1

PIĘTRO I



ul. Stefana Batorego

ul. 3 Maja

Powierzchnia całkowita	70,98m²
Korytarz	8,01m ²
Łazienka	3,12m ²
Sypialnia 1	8,02m ²
Sypialnia 2	11,34m ²
Salon / Aneks	28,17m ²
Sypialnia 3	9,97m ²
Balkon	1,86m²
ścianki działowe z możliwością wyburzenia	2,35m ²

la esquina

- Pomiar dokonuje się na podstawie Rozporządzenia Ministra Rozwoju z dn. 11.09.2020 r. w sprawie szczegółowego zakresu i formy projektu budowlanego (Dz. U. 2020 roku. poz. 1609), zgodnie z zasadami zawartymi w normie PN-ISO 9836:2015, tj.: powierzchnia użytkowa lokalu jest obliczana w metrach kwadratowych z dokładnością do dwóch miejsc po przecinku dla wymiarów lokalu w stanie wykończonym na poziomie podłogi, nie licząc listew przypodłogowych, progów itp. Do powierzchni użytkowej lokalu mieszkalnego wlicza się powierzchnie elementów nadających się do demontażu, w szczególności: rury, kanały, ścianki działowe. Nie są wliczone powierzchnie otworów na drzwi wejściowe, okna oraz nisze w elementach zamykających.
- Wymiar pomieszczeń, lokalizacja przyborów sanitarnych, rozmieszczenie punktów instalacyjnych itp. podano zgodnie z projektem budowlanym. Mogą wystąpić różnice wymiarów i usytuowania elementów. Podane wymiary są wymiarami w świetle pionowych przegród (ścian) w stanie surowym.