

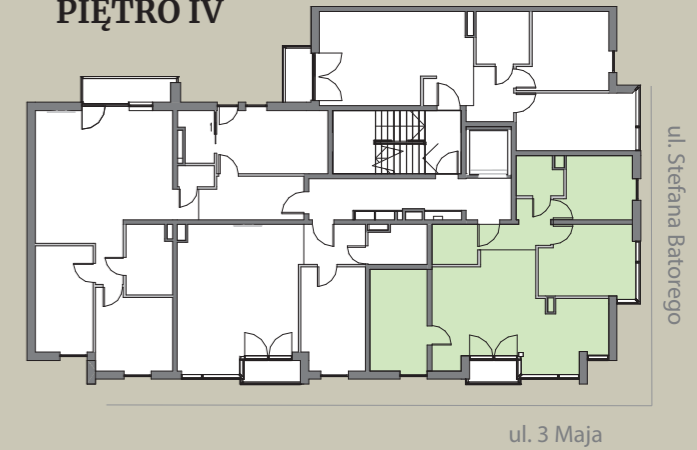
ścianka działowa
z możliwością wyburzenia



ściana nośna
bez możliwości wyburzenia

M13

PIĘTRO IV



| | |
|--|---------------------------|
| Powierzchnia całkowita | 71,41m² |
| Salon / Aneks | 28,08m² |
| Sypialnia 1 | 8,02m² |
| Sypialnia 2 | 11,34m² |
| Sypialnia 3 | 10,31m² |
| Łazienka | 3,12m² |
| Korytarz | 8,01m² |
| Balkon | 1,86m² |
| ścianki działowe z możliwością wyburzenia | 2,52m² |

la esquina

1. Pomiar dokonuje się na podstawie Rozporządzenia Ministra Rozwoju z dn. 11.09.2020 r. w sprawie szczegółowego zakresu i formy projektu budowlanego (Dz. U. 2020 roku. poz. 1609), zgodnie z zasadami zawartymi w normie PN-ISO 9836:2015, tj.: powierzchnia użytkowa lokalu jest obliczana w metrach kwadratowych z dokładnością do dwóch miejsc po przecinku dla wymiarów lokalu w stanie wykończonym na poziomie podłogi, nie licząc listew przypodłogowych, progów itp. Do powierzchni użytkowej lokalu mieszkalnego wlicza się powierzchnie elementów nadających się do demontażu, w szczególności: rury, kanały, ścianki działowe. Nie są wliczone powierzchnie otworów na drzwi wejściowe, okna oraz nisze w elementach zamykających.
2. Wymiar pomieszczeń, lokalizacja przyborów sanitarnych, rozmieszczenie punktów instalacyjnych itp. podano zgodnie z projektem budowlanym. Mogą wystąpić różnice wymiarów i usytuowania elementów. Podane wymiary są wymiarami w świetle pionowych przegród (ścian) w stanie surowym.