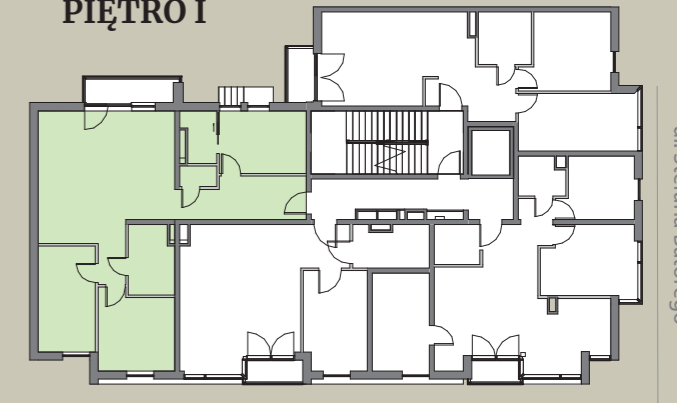


ścianka działowa
z możliwością wyburzenia

ściana nośna
bez możliwości wyburzenia

M3

PIĘTRO I



ul. Stefana Batorego

ul. 3 Maja

Powierzchnia całkowita	85,27m²
Korytarz	7,81m²
WC	1,37m²
Sypialnia 1	9,70m²
Łazienka 1	2,97m²
Salon / Aneks	33,86m²
Łazienka 2	5,56m²
Sypialnia 2	10,62m²
Sypialnia 3	10,88m²
Balkon	3,89m²
ścianki działowe z możliwością wyburzenia	2,50m²

la esquina

1. Pomiar dokonuje się na podstawie Rozporządzenia Ministra Rozwoju z dn. 11.09.2020 r. w sprawie szczegółowego zakresu i formy projektu budowlanego (Dz. U. 2020 roku. poz. 1609), zgodnie z zasadami zawartymi w normie PN-ISO 9836:2015, tj.: powierzchnia użytkowa lokalu jest obliczana w metrach kwadratowych z dokładnością do dwóch miejsc po przecinku dla wymiarów lokalu w stanie wykończonym na poziomie podłogi, nie licząc listew przypodłogowych, progów itp. Do powierzchni użytkowej lokalu mieszkalnego wlicza się powierzchnie elementów nadających się do demontażu, w szczególności: rury, kanały, ścianki działowe. Nie są wliczone powierzchnie otworów na drzwi wejściowe, okna oraz nisze w elementach zamykających.
2. Wymiar pomieszczeń, lokalizacja przyborów sanitarnych, rozmieszczenie punktów instalacyjnych itp. podano zgodnie z projektem budowlanym. Mogą wystąpić różnice wymiarów i usytuowania elementów. Podane wymiary są wymiarami w świetle pionowych przegród (ścian) w stanie surowym.