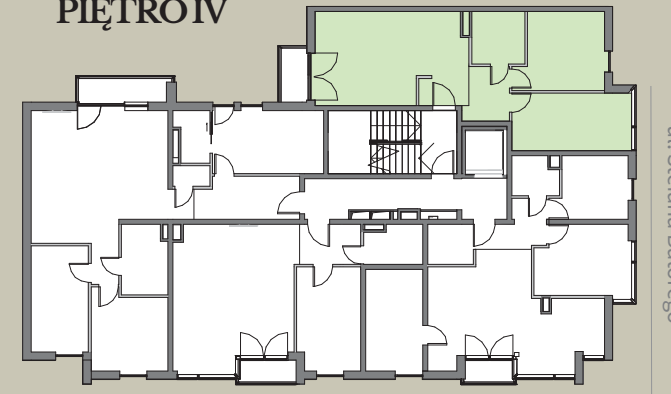


ścianka działowa
z możliwością wyburzenia

ściana nośna
bez możliwości wyburzenia

M13

PIĘTRO IV



ul. Stefana Batorego

ul. 3 Maja

Powierzchnia całkowita	59,83m ²
Korytarz	4,13m ²
Salon / Aneks	26,88m ²
Sypialnia 1	11,51m ²
Sypialnia 2	12,30m ²
Łazienka	5,01m ²
Balkon	2,60m ²
ścianki działowe z możliwością wyburzenia	1,87m ²

la esquina

- Pomiar dokonuje się na podstawie Rozporządzenia Ministra Rozwoju z dn. 11.09.2020r. w sprawie szczegółowego zakresu i formy projektu budowlanego (Dz. U. 2020 roku. poz. 1609), zgodnie z zasadami zawartymi w normie PN-ISO 9836:2015, tj.: powierzchnia użytkowa lokalu jest obliczana w metrach kwadratowych z dokładnością do dwóch miejsc po przecinku dla wymiarów lokalu staniwykończonymna poziomopodłogi, nielicząc listew przypodłogowych, progów itp. Do powierzchni użytkowej lokalu mieszkalnego wlicza się powierzchnie elementów nadających się do demontażu, w szczególności: rury, kanały, ścianki działowe. Nie są wliczone powierzchnie otworów na drzwiwejsiowe, okna oraz nische w elementachzamykających.
- Wymiarpomieszczeń, lokalizacja przyborówsanitarnych, rozmieszczeniepunktów instalacyjnych itp. podano zgodnie z projektem budowlanym. Mogą wystąpić różnice wymiarów i usytuowania elementów. Podane wymiary są wymiarami w świetle pionowych przegród (ścian) w stanie surowym.