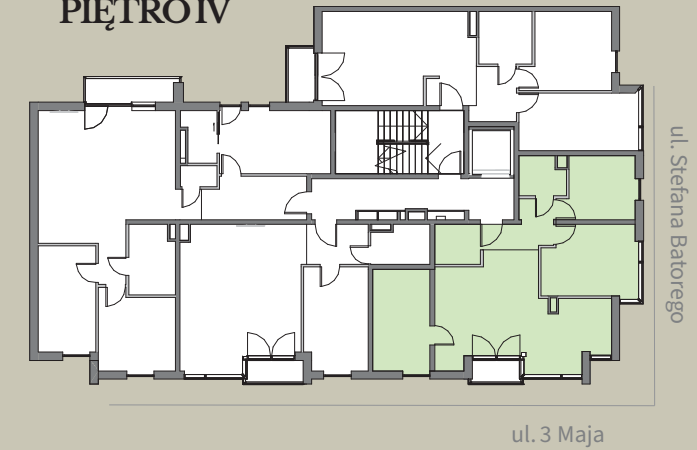


# M14

## PIĘTRO IV



Powierzchnia całkowita	<b>70,40m<sup>2</sup></b>
Salon / Aneks	<b>29,60m<sup>2</sup></b>
Sypialnia 1	<b>8,02m<sup>2</sup></b>
Sypialnia 2	<b>11,34m<sup>2</sup></b>
Sypialnia 3	<b>10,31m<sup>2</sup></b>
Łazienka	<b>3,12m<sup>2</sup></b>
Korytarz	<b>8,01m<sup>2</sup></b>
Balkon	<b>1,86m<sup>2</sup></b>
ścianki działowe z możliwością wyburzenia	<b>2,52m<sup>2</sup></b>

*la esquina*

1. Pomiar dokonuje się na podstawie Rozporządzenia Ministra Rozwoju z dn. 11.09.2020r. w sprawie szczegółowego zakresu i formy projektu budowlanego (Dz. U. 2020 roku. poz. 1609), zgodnie z zasadami zawartymi w normie PN-ISO 9836:2015, tj.: powierzchnia użytkowa lokalu jest obliczana w metrach kwadratowych z dokładnością do dwóch miejsc po przecinku dla wymiarów lokalu w stanie wykończonym na poziomie podłogi, nielicząc listew przypodłogowych, progów itp. Do powierzchni użytkowej lokalu mieszkalnego wlicza się powierzchnie elementów nadających się do demontażu, w szczególności: rury, kanały, ścianki działowe. Nie są wliczone powierzchnie otworów na drzwiowe, okna oraz nisze w elementach zamykających.
2. Wymiary pomieszczeń, lokalizacja przyborów sanitarnych, rozmieszczenie punktów instalacyjnych itp. podano zgodnie z projektem budowlanym. Mogą wystąpić różnice wymiarów i usytuowania elementów. Podane wymiary są wymiarami w świetle pionowych przegród (ścian) w stanie surowym.



ścianka działowa z możliwością wyburzenia
  ściana nośna bez możliwości wyburzenia