

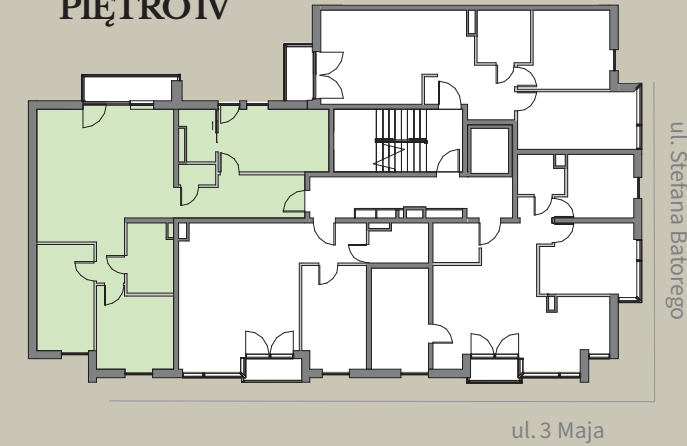


ścianka działowa  
z możliwością wyburzenia

ściana nośna  
bez możliwości wyburzenia

# M16

PIĘTRO IV



Powierzchnia całkowita	88,66m <sup>2</sup>
Salon / Aneks	37,02m <sup>2</sup>
Korytarz	7,72m <sup>2</sup>
Sypialnia 1	10,62m <sup>2</sup>
Sypialnia 2	10,88m <sup>2</sup>
Sypialnia 3	12,50m <sup>2</sup>
Łazienka 1	5,62m <sup>2</sup>
WC	1,36m <sup>2</sup>
Łazienka 2	2,94m <sup>2</sup>
Balkon	3,89m <sup>2</sup>
ścianki działowe z możliwością wyburzenia	2,54m <sup>2</sup>

*la esquina*

- Pomiar dokonuje się na podstawie Rozporządzenia Ministra Rozwoju z dn. 11.09.2020r. w sprawie szczegółowego zakresu i formy projektu budowlanego (Dz. U. 2020 roku. poz. 1609), zgodnie z zasadami zawartymi w normie PN-ISO 9836:2015, tj.: powierzchnia użytkowa lokalu jest obliczana w metrach kwadratowych z dokładnością do dwóch miejsc po przecinku dla wymiarów lokalu staniwykończonymna poziomopodłogi, nielicząc listew przypodłogowych, progów itp. Do powierzchni użytkowej lokalu mieszkalnego wlicza się powierzchnie elementów nadających się do demontażu, w szczególności: rury, kanały, ścianki działowe. Nie są wliczone powierzchnie otworów na drzwi wejściowe, okna oraz nisz w elementach zamykających.
- Wymiary pomieszczeń, lokalizacja przyborów sanitarnych, rozmieszczenie punktów instalacyjnych itp. podano zgodnie z projektem budowlanym. Mogą wystąpić różnice wymiarów i usytuowania elementów. Podane wymiary są wymiarami w świetle pionowych przegród (ścian) w stanie surowym.